

T60RP 50TH ANNIVERSARY

RP [Regular Phase] Stereo Headphones

Bedienungsanleitung

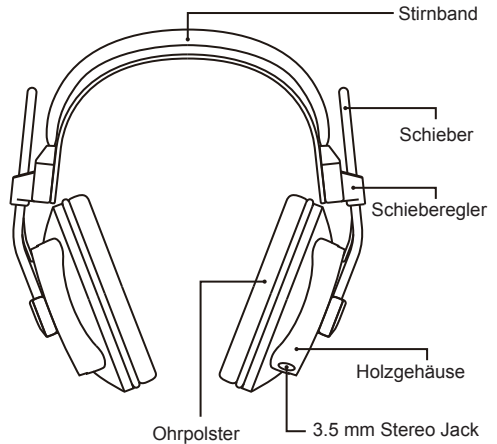
Wichtigste Merkmale

- * Das Gehäuse besteht aus afrikanischem Padauk, das aus massivem Holz gefräst wurde. Es bietet die Tiefe und den Glanz eines robusten Mittel-Tiefenbereichs und die angenehme Klarheit im Hochtonbereich, die frei von Schlamm und Dehnung ist.
- * Im Lieferumfang sind zwei Arten von Ohrpolstern enthalten: Kunstleder und Velours. Diese Ohrpolster sind besonders bequem und ermöglichen ein angenehmes, längeres Hören.
- * Er verwendet unsere proprietäre RP-Membran, die aus hoch hitzebeständigem Polyimidfilm mit geätzter Kupferfolie hergestellt wird. Die Treibereinheit verwendet einen Neodym-Magneten und bietet einen breiten Wiedergabebereich, ein außergewöhnliches Einschwingverhalten und einen hohen Eingangswiderstand von bis zu 3.000 mW.
- * Das Kopfhörerkabel verfügt über einen hochwertigen OFC-Leiter, der einen hochauflösenden und klaren Klang über alle Frequenzen hinweg gewährleistet. Wenn es mit einem optionalen symmetrischen Kabel an einen Player mit symmetrischem Ausgang oder einen Kopfhörerverstärker angeschlossen wird, unterdrückt es effektiv unerwünschte Geräusche und verbessert die Klangklarheit durch eine verbesserte Kanaltrennung.
- * Das Kopfpolster besteht aus echtem Leder, das die Textur verbessert und für ein angenehmes und stabiles Tragegefühl sorgt.

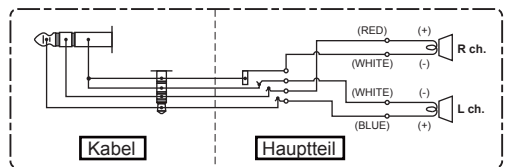
Technische Daten des Produkts

Typ	Halboffene RP dynamisch
Wiedergabefrequenzbereich	15 - 35.000 Hz
Impedanz	50 Ω
Empfindlichkeit	92 dB/mW
Max. Eingang	3.000 mW
Gewicht des Hauptteils	Ca. 380 g
Zubehör	<ul style="list-style-type: none"> * φ3,5 mm (4-polig) – φ3,5 mm (3-polig) Stereo-Telefonkabel (1,5 m) x 1 * φ3,5 mm bis φ6,3 mm Stereo-Telefon-Umwandlungsadapter x 1 * Velor type Ear Pads x 2 * Aufkleber x 1 * Benutzerhandbuch x 1

Teilebezeichnungen



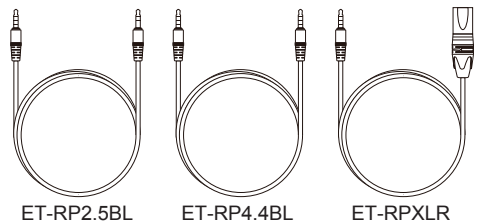
Anschlussdiagramm



※ Schließen Sie den 4-poligen Stecker am Hauptteil an.

Über abnehmbares Kabel

Es ist so konzipiert, dass der Kopfhörerhauptteil und Kabel trennbar sind. Wenn das Kabel beschädigt ist, ersetzen Sie es bitte mit einem entsprechenden Kabel, Modell ET - RP 3.5 UB (optional), das die gleichen technischen Daten wie das Zubehör hat. Zudem sind die folgenden optionalen Kabel separat für dieses Produkt erhältlich. Mit diesen Kabeln können Sie die Klangqualität der symmetrischen Verbindung genießen.



- ※ Zu Produktverbesserungszwecken können die technischen Daten ohne vorherige Ankündigung geändert werden.
- ※ Vermeiden Sie bitte eine längere Verwendung der Kopfhörer, um Ihre Ohren nicht zu schädigen, und stellen Sie eine angemessene Lautstärke ein. Nutzen Sie zudem bitte niemals Kopfhörer, wenn Sie mit dem Auto oder Fahrrad fahren, da Sie nicht auf Notfallsituationen reagieren können, und somit die Gefahr eines schweren Unfalls besteht.
- ※ Das Ohrpolster ist ein Verschleißteil. Es verschlechtert sich aufgrund des täglichen Gebrauchs und durch Langzeitlagerung, ersetzen Sie es bitte bei Bedarf.